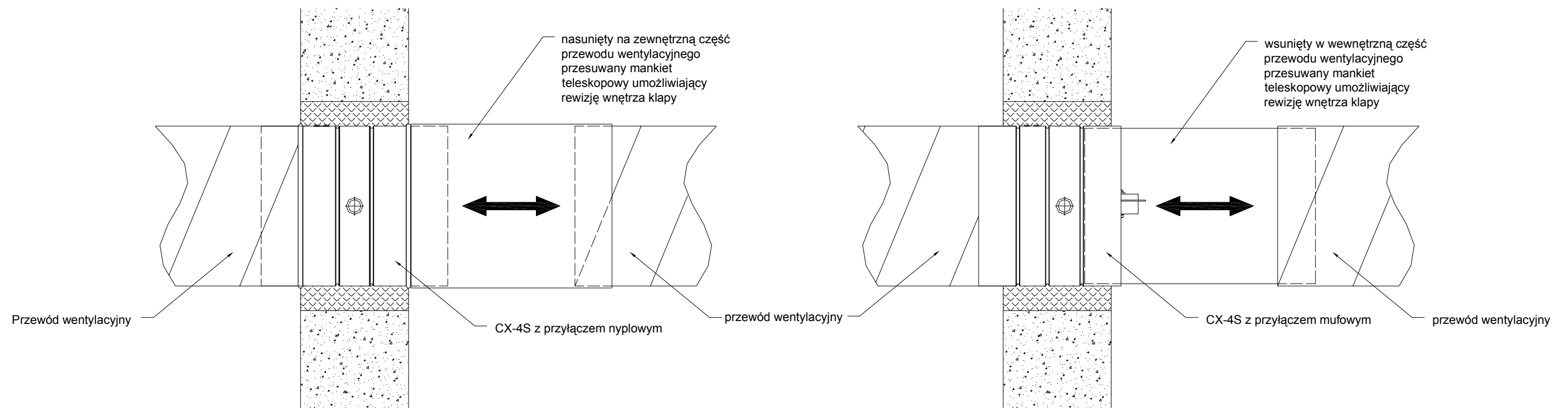


CX-4S z przyłączem nypłowym

CX-4S z przyłączem mufowym



UWAGA:

1. Należy przestrzegać wszystkich wymagań zawartych w Instrukcji Montażu i Użytkowania kłapy

	Data	Nazwisko	NAZWA RYSUNKU	MATERIAŁ
Rysował	06-06-24	A.Szarycki	Montaż kłapy CX-4S z przykładowym mankietem rewizyjnym	
Sprawdził	06-06-24	P.Halewski		
 CIAT Sp z o.o. Oddział GRYFIT ul. Chmielowskiego 22 70-028 Szczecin tel. (+48 91) 432 35 20, fax. (+48 91) 432 35 36			NUMER RYSUNKU	A3
			P522-705	SKALA
WSZELKIE PRAWA ZASTRZEŻONE CIAT SP. Z O.O. KOPIOWANIE TEGO RYSUNKU BEZ NASZEJ ZGODY JEST ZABRONIONE				