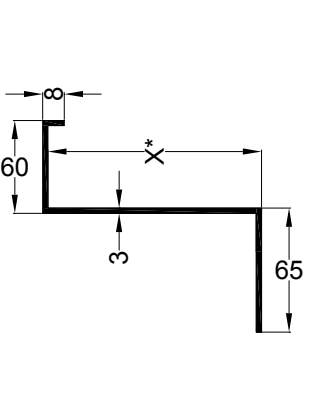
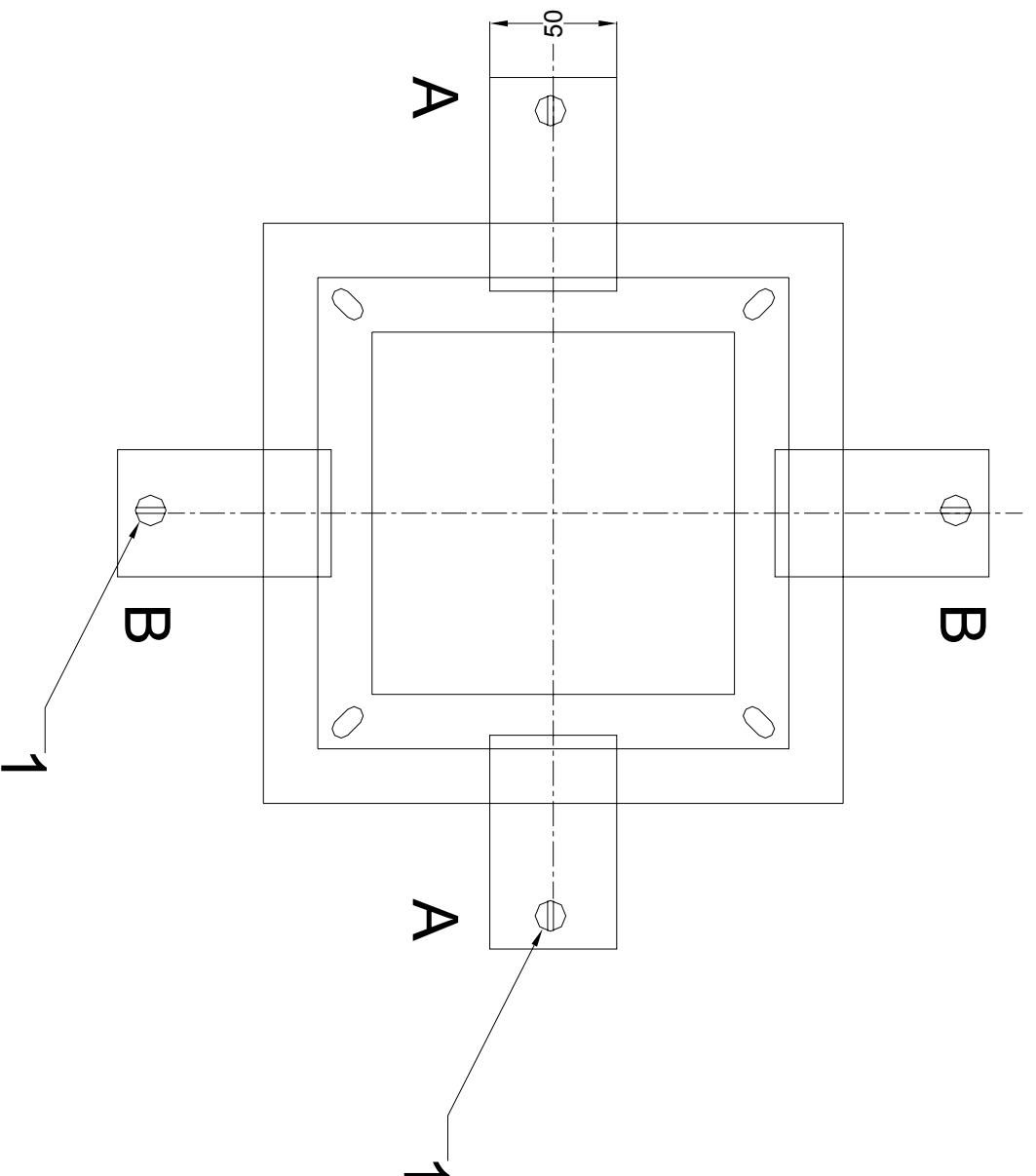


PROFIL MONTAŻOWY



* X - długość profilu zależna od grubości stropu

1. Zamontować stalowe wsporniki montażowe (A) przy pomocy stalowych kołków rozporowych i śrub (1)
2. Na zamontowanych wspornikach osadzić klapę pożą. jak na rysunku - mechanizmem sterującym do dołu (w przypadku montażu w suficie) lub mechanizmem sterującym do góry (w przypadku montażu w podłodze).
3. Zamontować stalowe wsporniki montażowe (B) przy pomocy stalowych kołków rozporowych i śrub (1)
4. Po dokonaniu ww. czynności wypełnić otwór montażowy z osadzoną klapą zaprawą murarską lub zaprawą bezskurczową.

* Ilość wsporników montażowych zależna od wielkości klapy. Minimalnie 1 szt. dla klap o boku do 500 mm, 2 szt. dla klap o boku do 1000 mm, 3 szt. dla klap o boku ponad 1000 mm.

	Data	Nazwisko	NAZWA RYSUNKU	MATERIAL
Rysował	04-08-09	A. Szarycki	Montaż klapy LX-4 lub VX-4 w stropie	
Sprawił	04-08-10	P. Halewski		
<p>GRYFIT <small>CIAT Sp. z o.o. Oddział GRYFIT ul. Chmielowskiego 22 70-028 Szczecin tel. (+48 91) 432 35 20, fax. (+48 91) 432 35 36</small></p>			NUMER RYSUNKU	A3
			P504-406	SKALA
WSZELKIE PRAWA ZASTRZEŻONE CIAT SP. Z O.O. KOPIOWANIE TEGO RYSUNKU BEZ NASZEJ ZGODY JEST ZABRONIONE				