

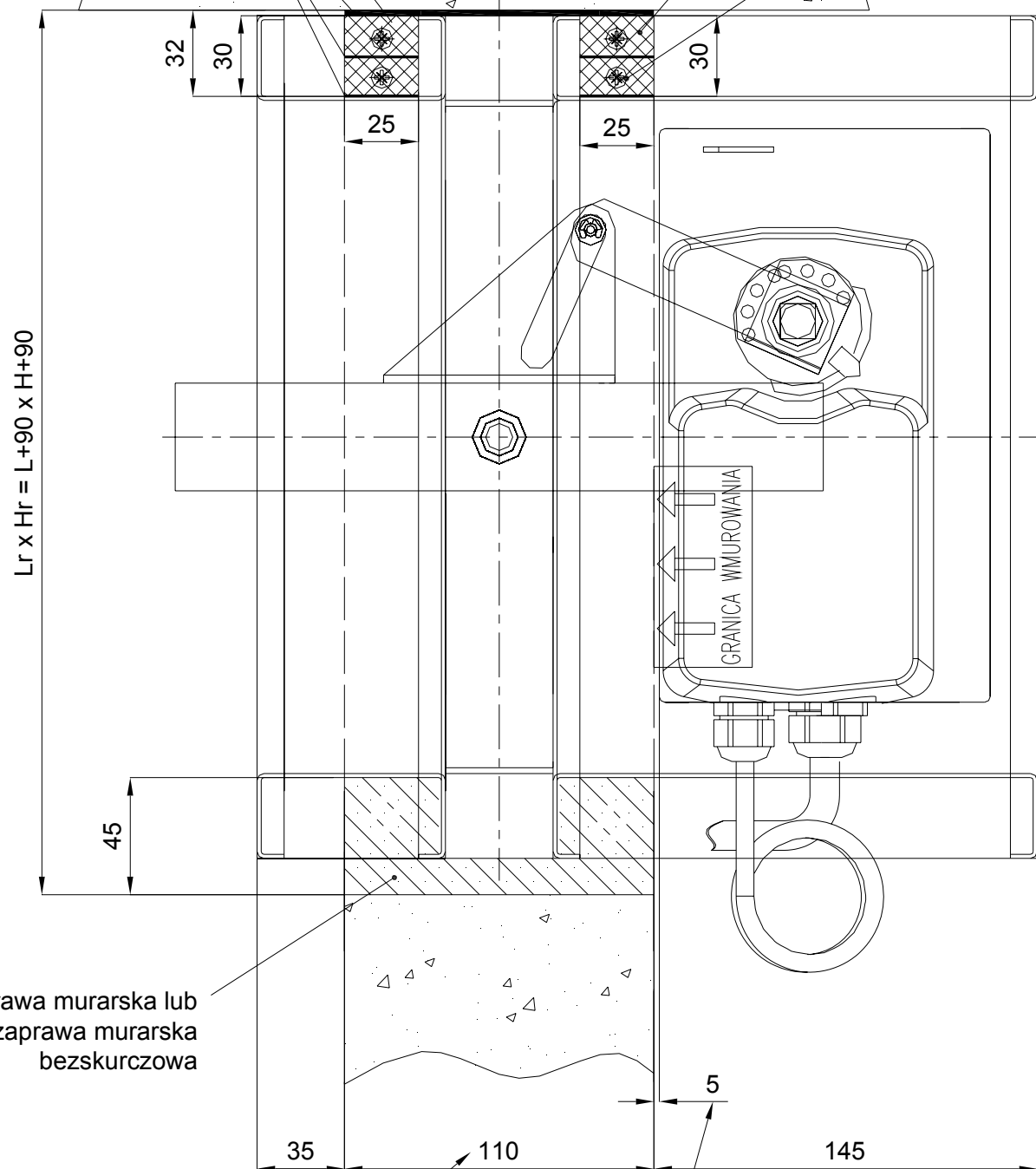
plyta ogniochronna 30 x 25 o długości
zależnej od L i H klapy
(opcjonalnie w zakresie dostawy CIAT Sp. z o.o.)

przegroda budowlana

plyta ogniochronna 30 x 25 o długości zależnej
od L i H klapy (opcjonalnie w zakresie dostawy
CIAT Sp. z o.o.)

wkręty mocujące płytę ogniochronną
z korpusem klapy

GRYFICOL



zaprawa murarska lub
zaprawa murarska
bezskurczowa

grubość ścianki zależna
od stosowanej technologii

wymagany odstęp pomiędzy
przegrodą a mechanizmem sterującym
klapy przy zachowaniu granicy
wmurowania niezbędny dla zachowania
możliwości serwisowania

UWAGA:

1. Należy przestrzegać wszystkich wymagań zawartych w Instrukcji Montażu i Użytkowania klapy
2. Montaż klapy w ściankach o grubościach $S > 110\text{mm}$ przedstawiają rysunki P504-411 i P504-412
3. Płyty ogniochronne: RIDURIT, GKF, FIREBOARD lub PROMATECT

	Data	Nazwisko	NAZWA RYSUNKU	MATERIAŁ
Rysował	04-07-24	A.Szarycki	Montaż klapy LX-4 lub VX-4 w przegrodzie budowlanej murowanej lub betonowej o grubości 110 mm - NIESYMETRYCZNY	
Sprawdził	04-07-25	P.Halewski		
 CIAT Sp z o.o. Oddział GRYFIT ul. Chmielewskiego 22 70-028 Szczecin tel. (+48 91) 432 35 20, fax. (+48 91) 432 35 36			NUMER RYSUNKU	A3
			P504-409	SKALA

WSZELKIE PRAWA ZASTRZEŻONE CIAT SP. Z O.O. KOPIOWANIE TEGO RYSUNKU BEZ NASZEJ ZGODY JEST ZABRONIONE